

# Beratungsangebote der SAENA

inkl. Erfahrungsbericht:  
„Bewerbung bei einem  
Modellprojektauftrag –  
Was braucht unser  
Projekt dafür“ “

29.11.24



# Sächsische Energieagentur – SAENA GmbH

## Kostenfreie Angebote - Fachbereich Energieeffizientes Bauen

- Initial- und Fachberatungen für Bauherren, Kommunen und KMUs
- Durchführung von Schulungs- und Weiterbildungsveranstaltungen
- Netzwerkarbeit für viele Zielgruppen (z.B. Energie-Experten Sachsen)
- Fachbroschüren und Filme zu vielen Themen

[www.saena.de/Fachberatung.html](http://www.saena.de/Fachberatung.html)

[www.saena.de/veranstaltungskalender.html](http://www.saena.de/veranstaltungskalender.html)

[www.saena.de/energieexperten-sachsen.html](http://www.saena.de/energieexperten-sachsen.html)

[www.saena.de/broschuren.html](http://www.saena.de/broschuren.html)



# SAENA-Broschüren zum Thema „Energieeffizient Bauen“



Kostenfrei download- und bestellbar unter [www.saena.de/broschüren](http://www.saena.de/broschüren)  
unter Thema „Energieeffizient Bauen“

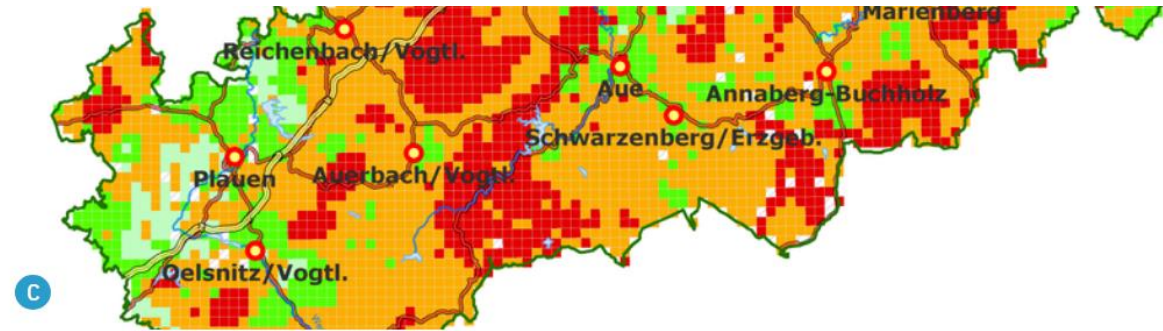
# Sächsische Energieagentur – SAENA GmbH

## Seit 2022 auch baufachliche Radonberatung

Kostenfreie Initialberatung

- zur Radonsituation in Sachsen
- zu [Pflichten von Gebäudeerrichtern](#) den Zutritt von Radon aus dem Baugrund zu verhindern oder erheblich zu erschweren
- [Pflichten von Arbeitgebern](#) zu Messung in Radonvorsorgegebieten
- zu baulichen Möglichkeiten der Verhinderung bzw. Minimierung von Radon in Häusern

[www.saena.de](http://www.saena.de) → Radonberatung



### Radonberatung

Sie sind Arbeitgeber und haben Räume in Erd- bzw. Kellergeschossen, in denen sich Ihre Mitarbeiter länger aufhalten? Sie haben erhöhte Radonkonzentrationen festgestellt? Unsere Berater zeigen Ihnen baufachliche Möglichkeiten auf, diese Situation zu verbessern.

Seit 2018 besteht für Bauplaner die Verpflichtung den Schutz vor Radon in Gebäuden zu berücksichtigen (§ 123 StrlSchG). Des Weiteren wurden im Dezember 2020 **Radonvorsorgegebiete** entsprechend § 121 StrlSchG für Sachsen veröffentlicht, in denen bezüglich des Schutzes vor Radon besondere Maßnahmen bei der Errichtung von Gebäuden durchzuführen sind. Daraus ergibt sich zunehmend ein Beratungsbedarf für Betroffene.

Für allgemeine Fragen **zu Radon** und spezifische Fragen zur Radonmessung steht in Sachsen die **Radonberatungsstelle der BfUL** zur Verfügung.

### Was bietet die baufachliche Initialberatung der SAENA?

Die SAENA bietet schwerpunktmäßig eine Initialberatung zu baufachlichen und gebäudetechnischen Möglichkeiten des Radonschutzes sowie den vorhandenen Synergien mit der Energieeffizienz beim Neubau und vor allem bei



## Kurzfilme zum Bauen und Sanieren

Fragen zur fachgerechten Ausführung von Baumaßnahmen bei Neubauten, aber auch der Sanierung von Altbauten treiben viele Bauherren und Hausbesitzer um. Die Komplexität des heutigen Bauens erfordert ein fundiertes Fachwissen aller am Bau Beteiligten. Nur mit genauer Planung, Bauausführung, Überwachung und Qualitätssicherung lassen sich spätere Baumängel sicher vermeiden. Unsere Kurzfilme geben einen Einblick in die richtige Umsetzung von häufigen Bauaufgaben im Bereich der Wärmedämmmaßnahmen nach dem aktuellen Stand der Technik.

**Neu ab 2025 – zum Thema Wärmepumpen**



Außenwanddämmung mit Mineralwolle



Mineralschaumplatten



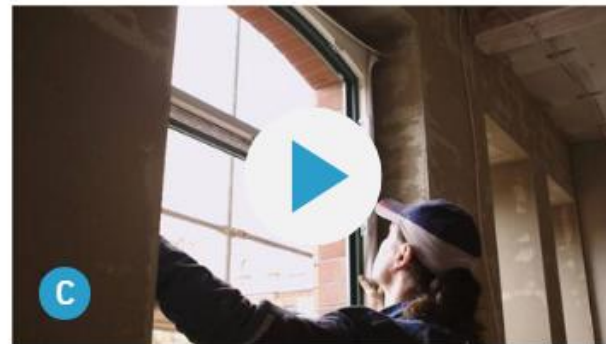
Dachdämmung mit Einblasdämmstoffen



Feuchteschutz von Gebäuden – Schimmelpilz vermeiden



Luftdichtheit von Gebäuden – Blower-Door-Test



Fachgerechter luftdichter Fenstereinbau im Altbau

## Online-Seminarreihe am letzten Mittwoch des Monats 17:00 – 18:30

für: Bauherren, Wohnungseigentümer, Wohnungsverwaltung, Handwerker, Makler, Energieberater und alle Interessierten

### Beispiele für Themen:

28.08.24 **Photovoltaik** – Strom selbst erzeugen und optimal nutzen - auch für Mieter

25.09.24 **Neue Heizung** - Welche ist ab 2024 noch erlaubt und welche Anlagen werden gefördert?

30.10.24 **Schimmelbildung in Wohnräumen** - Möglichkeiten zur Vermeidung

27.11.24 **Energetische Sanierung von Wohngebäuden** - Anforderungen und Nutzen

11.12.24 **Radonschutzmaßnahmen in Bestandsgebäuden** - Maßnahmen und Fördermöglichkeiten

**Kostenfreie Anmeldung unter [www.saena.de/veranstaltungen](http://www.saena.de/veranstaltungen)**

## Individuelle Beratungsangebote

für: Bauherren, Wohnungseigentümer, Wohnungsverwaltung, Handwerker, Makler, Energieberater und alle Interessierten

### Anfragen über



### Bürgertelefon

Sächsische Bürgerinnen und Bürger erreichen unsere Fachberater zu folgenden Sprechzeiten:

Dienstag 15:00 - 17:00  
Donnerstag 09:00 - 11:00

Beratungs-E-Mail: [buengerberatung@saena.de](mailto:buengerberatung@saena.de)

Außerhalb der Sprechzeiten können sächsische Bürgerinnen und Bürger Ihr Anliegen uns auch per E-Mail zusenden. Unsere Fachberater sind bemüht zeitnah zu antworten.

# Aus der Arbeit berichtet...

Fachliche Beratung des SMR „Wegweiser-Projekte: klimaneutral und bezahlbar wohnen“

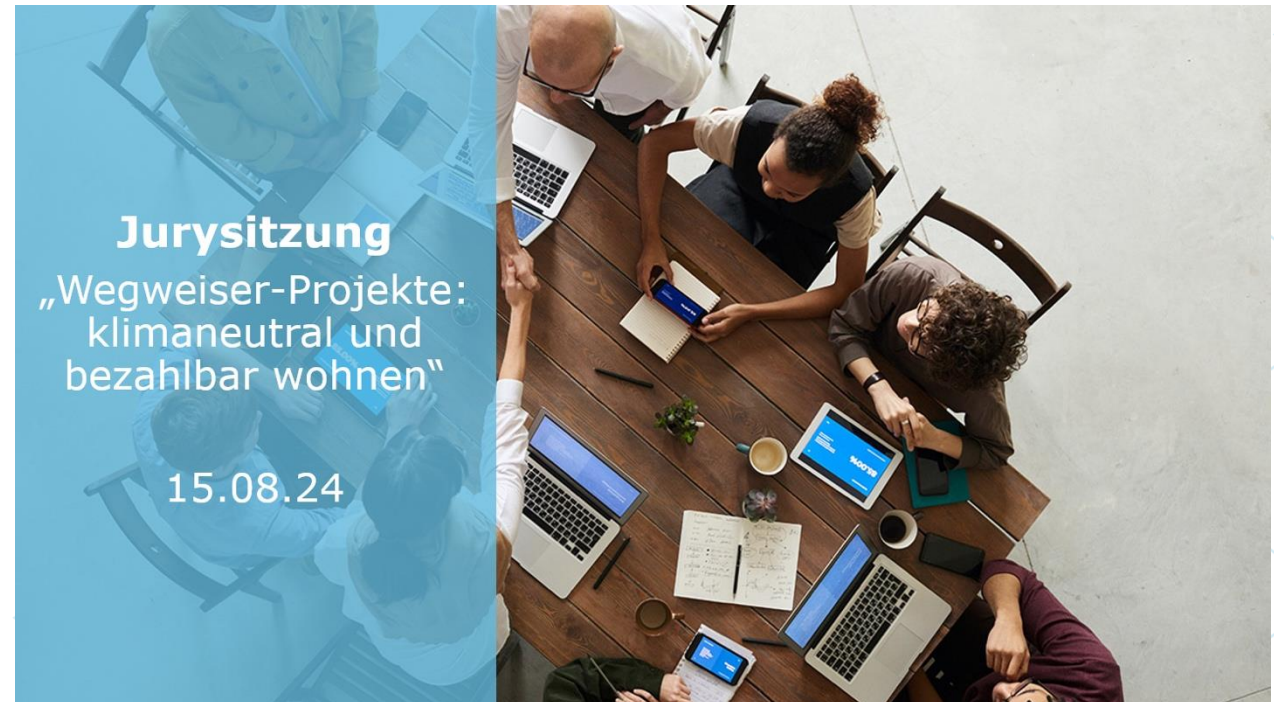
Aufruf vom 09.04. bis 16.06.2024:

Förderung von innovativen  
Modellprojekten zur Erreichung eines  
klimaneutralen und bezahlbaren  
Wohngebäudebestands

*Bauherren erhalten über den Förderaufruf  
"Wegweiser-Projekte: klimaneutral und  
bezahlbar wohnen" die Chance, ihre Projekte  
einzureichen, die zur Verwirklichung eines  
klimaneutralen und bezahlbaren  
Wohnungsbestands im Freistaat Sachsen  
beitragen. Gesucht werden **neuartige und  
umsetzungsreife Lösungsansätze**, die  
Wissen vermitteln und zum Nachahmen  
anregen.*

*Weiterführende Informationen sind dem  
Förderaufruf zu entnehmen.*

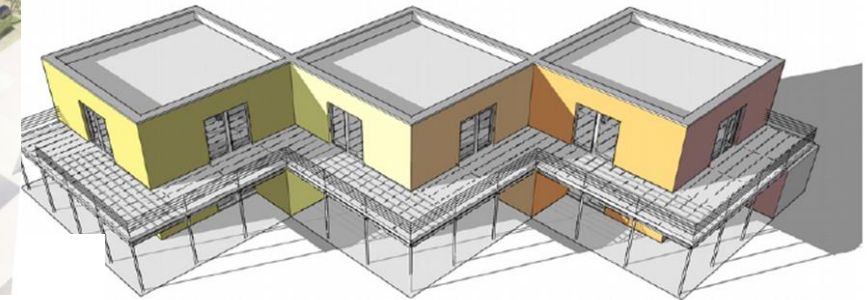
<https://buergerbeteiligung.sachsen.de/portal/smr/beteiligung/themen/1039607>



## Zu den Intentionen des Fördermittelgebers:

Entsprechend Projektaufruf soll die geplante Förderung innovativer Modellvorhaben eben jene technischen Fortschritte und vernetzte Lösungen fördern, welche unter aktuellen Marktbedingungen nicht rentabel bzw. mit erheblichen Mehraufwendungen verbunden sind, jedoch aufgrund ihres Erkenntnispotentials als Wegweiser für eine breitere Umsetzung dienen und einen maßgeblichen Beitrag zur Erreichung der Klimaschutzziele leisten können.

- adressierte umsetzungsreife Projekte
- Förderbedarf der Mehraufwendungen ist darzulegen und überzeugend zu begründen



# Was braucht es, für Erfolg in der Bewerbung

Unter anderem:

- etwas Glück, für den richtigen Zeitpunkt
- genau lesen, ob „wir“ der richtige Adressat sind
- Welchen Mehrwert hat unser Projekt?
- Bedingungen beachten, Förderbescheide haben Fristen – insbesondere bei Kombination verschiedener Programme essenziell (Kumulierung)
- Ist die Grundstücksfrage geklärt, oder unmittelbar in Aussicht?

# Was braucht es, für Erfolg in der Bewerbung

Unter anderen:

- Kann ein entsprechender Nachweis für Mehraufwand/ Modell erbracht werden?
- Nachweis Vermeidung CO<sub>2</sub> durch die Maßnahme oder Einsparung von Energie
- Kostenklarheit, gesicherte Gesamtfinanzierung
- Mehrkosten oder Projektkosten – was ist zuwendungsfähig (*förderfähige Kosten -> darauf welcher Fördersatz*)
- Ausgaben in Form einer Kostenberechnung nach DIN 276 bis zur dritten Ebene mit verifizierbaren Mengen und Einzelpreisen – zum Förderantrag gebraucht

# Was andere aufrufen...

<https://www.zukunftbau.de/programme/pilotprojekte-innovationen-im-gebaeudebereich/foerderaufruf>

## Förderauf Ruf und Antragstellung

### Was wird gefördert?

Gefördert werden Projekte, die im realen Umfeld des Neubaus, Umbaus oder des Rückbaus von Gebäuden durchgeführt werden und neuartige marktnahe Lösungsansätze für das klimaneutrale, klimaangepasste, energieeffiziente und ressourcenschonende Bauen erproben. Dabei sollen die Projekte eine öffentlich erfahrbare Impulswirkung haben. Der Transfer der gewonnenen Erkenntnisse und Innovationen in die Praxis hat einen hohen Stellenwert. Die Projekte sollen durch geeignete Forschungseinrichtungen wissenschaftlich begleitet werden. Unterstützt werden neue bauliche, technische, soziale und organisatorische Lösungsansätze zur Dekarbonisierung und Reduzierung des Ressourcen- und Flächenverbrauchs. Dabei soll die experimentelle Umsetzung von marktnahen Produkten, Bauweisen, Planungsmethoden oder Kooperationsformen im Rahmen einer baulichen Maßnahme gefördert werden.


Förderfähig sind die **Planung, Erprobung, Umsetzung und Evaluierung von Pilotprojekten** des zukunftsgerechten Bauens mit herausragendem Innovationspotential **ab einem Gesamtprojektvolumen von 2,5 Mio EUR** (KG200 – 700).


Die Förderung beschränkt sich nicht auf eine Gebäudetypologie. Allerdings sollen die Pilotprojekte möglichst über eine öffentlich erfahrbare Impulswirkung verfügen, z.B. durch eine öffentliche Nutzung, eine besondere städtebauliche Situation oder den besonderen Einbezug der Öffentlichkeit beim Planen, Bauen und Betreiben.

Beispielsweise können Bauvorhaben gefördert werden, die die **Entwicklung, Planung, praktische Erprobung und Umsetzung folgender innovativer Maßnahmen und Verfahren** beabsichtigen:





### Pilotprojekte Hotline

Montag bis Freitag von  
10:00-12:00 und von 14:00-  
16:00 Uhr.

 +49 30 9940596-11

 E-Mail schreiben

### Unterlagen

-  Förderauf Ruf vom 30.08.2024
-  Kategorie A - Antragsformular zur Projektskizze (aktualisiert am 21.10.24)
-  Kategorie B - Antragsformular zur Projektskizze
-  Rechtsgrundlagen

Sächsische Energieagentur – SAENA GmbH

Telefon: 0351 - 4910 3160

E-Mail: [freia.frankenstein-krug@saena.de](mailto:freia.frankenstein-krug@saena.de)

Internet: [www.saena.de](http://www.saena.de)

